



**MÉTROPOLE
NICE CÔTE D'AZUR**

SERVICE ESPACES PUBLICS
ET INFRASTRUCTURES

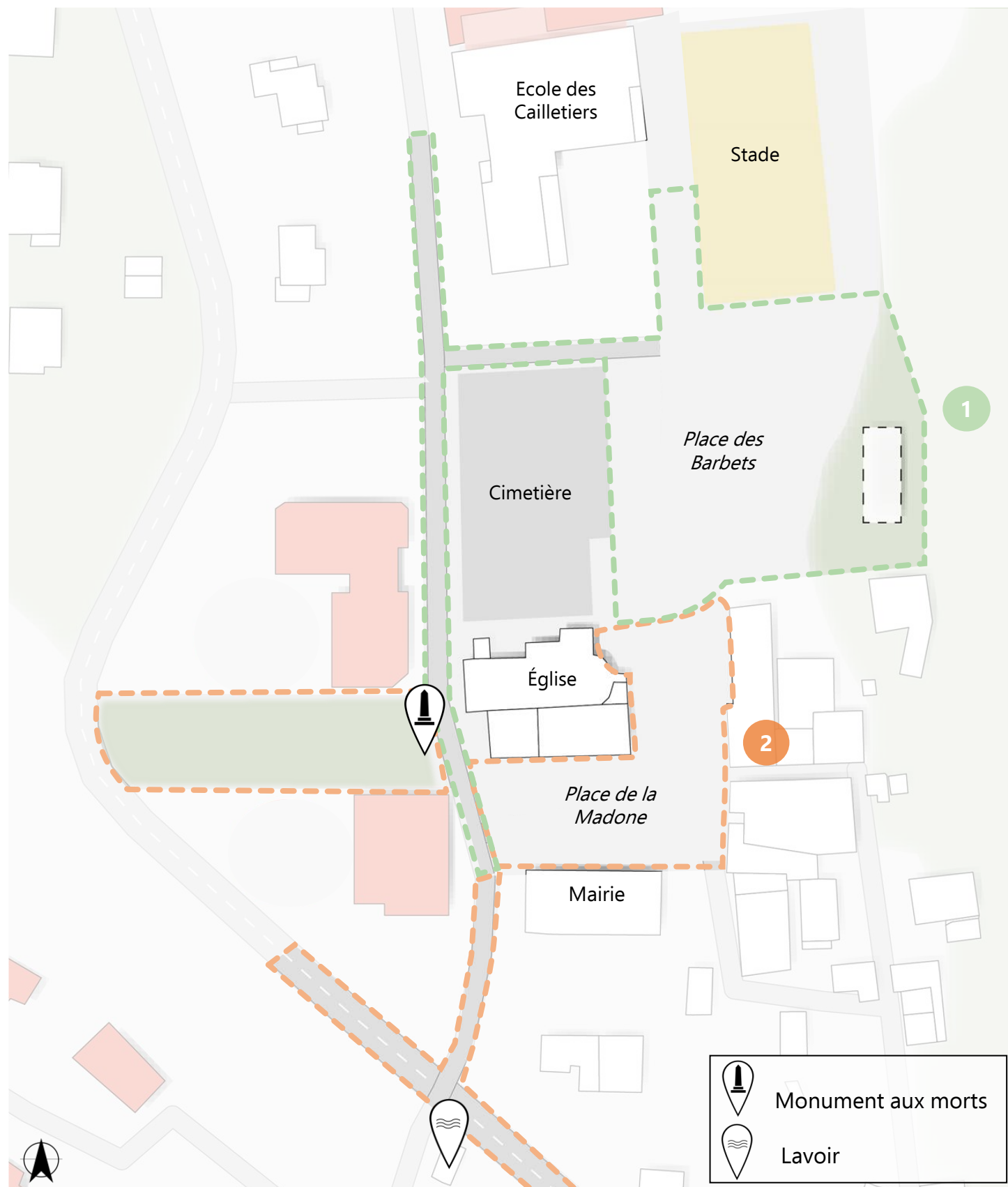


CHÂTEAUNEUF-VILLEVIELLE

REQUALIFICATION DE LA PLACE DES BARBETS

RÉUNION PUBLIQUE

UN CŒUR DE VILLAGE APAISÉ / PHASAGE DE L'OPÉRATION



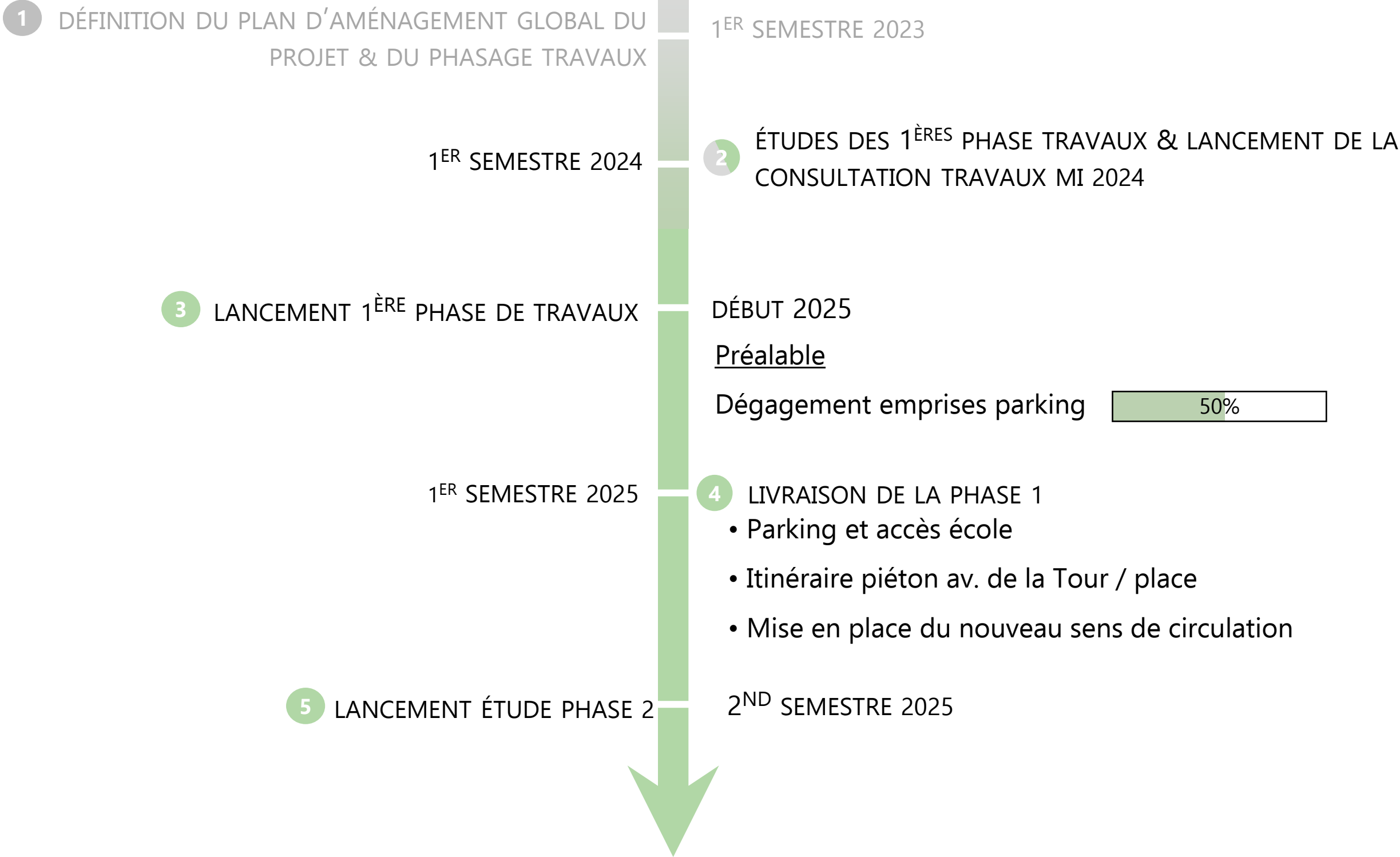
1 Phase 1

- Mise en place du nouveau sens de circulation
- Requalification de la Place des Barbets
- Aménagements des abords de l'école des Cailletiers
- Valorisation du grand paysage (belvédères)
- Création d'un itinéraire piéton sur l'av. de la Tour
- Aménagement du seuil de la Place de la Madone

2 Phase 2

- Aménagement des lieux de vie :
 - Place de la Madone
 - Derrière le Monument aux morts
- Sécurisation de l'entrée de village

UN CŒUR DE VILLAGE APAISÉ / PHASAGE DE L'OPÉRATION



UN CŒUR DE VILLAGE APAISÉ / PLAN D'ENSEMBLE DU CENTRE-VILLAGE



Enjeux

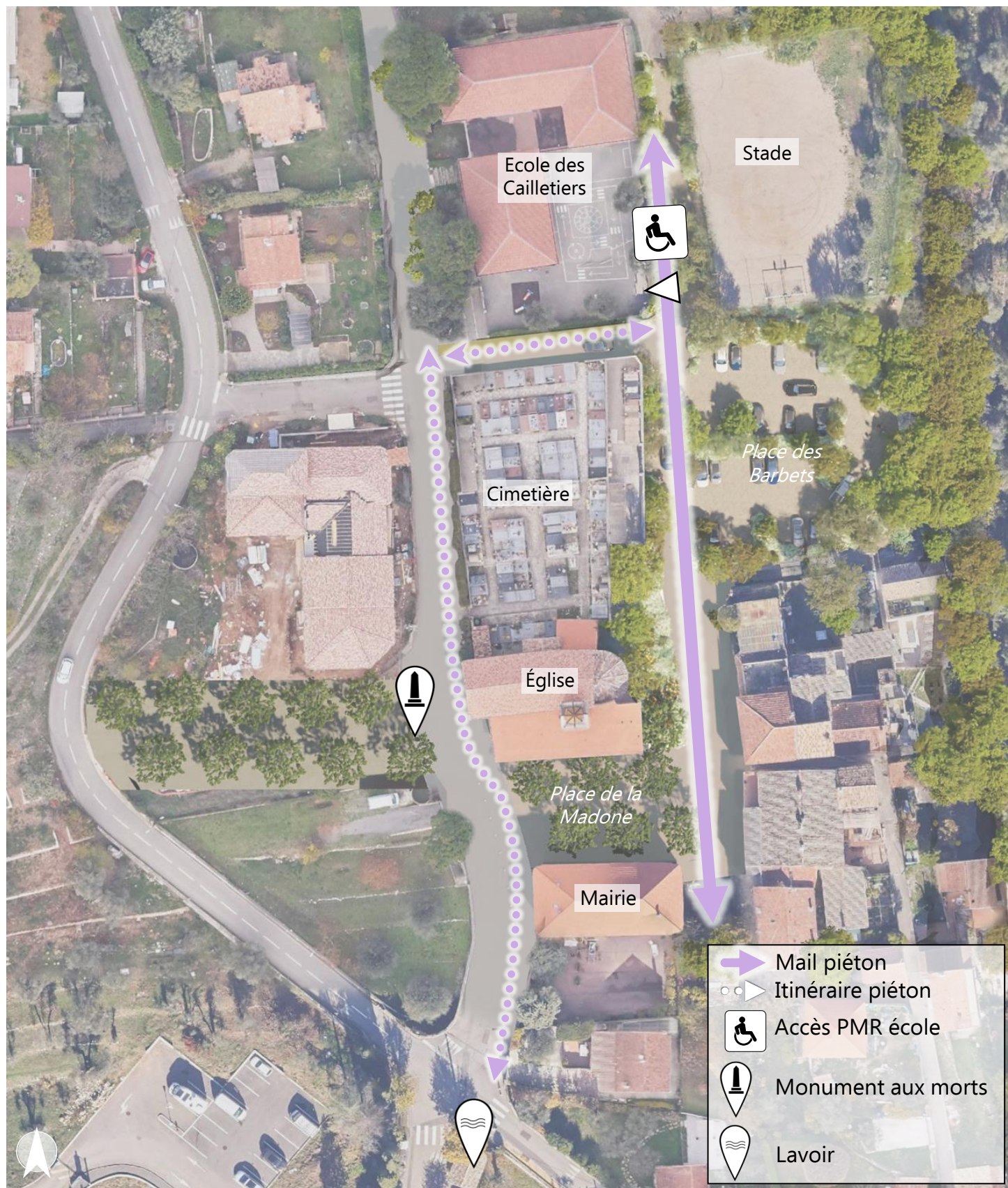
- Aménager un cœur de village apaisé
- Libérer la Place de la Madone de la voiture
- Ménager des itinéraires piétons

UN CŒUR DE VILLAGE APAISÉ / CIRCULATION



- Mise à sens unique de l'avenue de la Tour entre de la route de Villevieille et la rue de la Place des Barbets
- Mise à double sens de la rue de la Place des Barbets
- Apaisement de la vitesse en cœur de village
- Priorité donnée aux piétons sur la Place des Barbets
- Contrôle d'accès riverain sur la place de la Madone

UN CŒUR DE VILLAGE APAISÉ / ACCESSIBILITÉ ET FLUX



- Mise en place d'un maillage piéton sécurisé à l'échelle du cœur de village
- Articulation des équipements publics via un mail interne
- Création d'un accès PMR à l'école côté Place des Barbets

REQUALIFICATION DE LA PLACE DES BARBETS / PLAN MASSE



UN CŒUR DE VILLAGE APAISÉ / RUE DE LA PLACE DES BARBETS



REQUALIFICATION DE LA PLACE DES BARBETS / RÉFÉRENCES D'AMÉNAGEMENT



REQUALIFICATION DE LA PLACE DES BARBETS / VUE DEPUIS LA RUE DE LA PLACE DES BARBETS



REQUALIFICATION DE LA PLACE DES BARBETS / VUE VERS L'ÉGLISE



REQUALIFICATION DE LA PLACE DES BARBETS / VUE VERS L'ÉCOLE



REQUALIFICATION DE LA PLACE DES BARBETS / PHASE 1A

Aménagement du site sur une emprise immédiatement disponible

- 30 places de stationnement
 - Retournement de l'accès piéton à l'école vers le cœur de village apaisé et le pôle de stationnement
 - Gestion des eaux via une noue
 - Connection avec le grand paysage
- Aménagement de 2 points de vue vers la vallée du Paillon



REQUALIFICATION DE LA PLACE DES BARBETS / PHASE 1B

Possibilité d'évolution future du site une fois le stade réaménagé

- Densification de la végétation
- Densification des noues
- Ouverture d'une perspective Est-Ouest sur le grand paysage depuis l'avenue de la Tour



UN CŒUR DE VILLAGE APAISÉ / ITINÉRAIRE PIÉTON SUR AVENUE DE LA TOUR



PRÉMICES DE LA PHASE 2 / LA PLACE DE LA MADONE RENDUE AUX PIÉTONS

